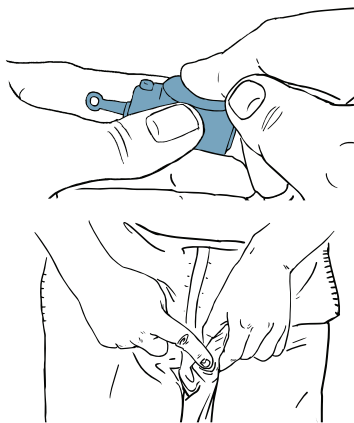


Antes de la operación

Deberá verificar su habilidad para presionar el molde azul de caucho del botón de la bomba o si tiene alguna dificultad al usar el dispositivo.

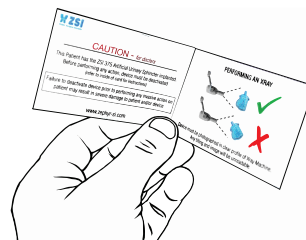


Asimismo, debe comprobar si puede colocar el molde azul de caucho del botón de la bomba en el bolsillo de su pantalón y presionarlo o si tiene alguna dificultad al usar el dispositivo.

Después de la operación

1. La incontinencia persistirá y usted deberá seguir usando apósitos durante 2 meses hasta que su médico active el dispositivo.
2. Es normal que el escroto esté inflamado o sensible, y que esto le produzca algún tipo de molestia durante uno o dos meses.
 - Si las molestias persisten, póngase en contacto con su médico.
 - Si el dolor es muy intenso, o si hay inflamación o hay pérdidas en sus incisiones, es importante que consulte a su médico inmediatamente. Puede ser que tenga una infección.
3. El dispositivo se implanta bajo la piel y no se verá ninguno de sus componentes.
4. Se activa el dispositivo dos meses después de la operación, por lo que visitará a su médico, quien oprimirá con fuerza el botón de activación ubicado justo encima del botón de la bomba.
 - El objetivo es estar más seco que antes del implante.
 - Algunos pacientes ni siquiera utilizan apósitos o verán que la cantidad que utilizan por día se reduce de forma significativa.
 - Después de la activación, la mayoría de los pacientes experimentarán continencia social.
5. Es completamente normal que sienta pequeñas pérdidas cuando someta su cuerpo a actividades físicas más o menos demandantes, tales como el deporte, el ejercicio, ciertas posturas o tos. Esto es normal. El manguito ejerce una presión constante en la uretra y no puede adaptarse a esfuerzos musculares repentinos, como en el caso de la tos.

6. Se le recomienda no andar en bicicleta, moto o a caballo (sólo si utiliza un asiento o silla especial). Actividades tales producen una presión externa en el manguito y en la uretra, y puede causar lesiones temporales o permanentes en ambos.
 7. Tenga cuidado al sentarse. Cualquier superficie es aceptable siempre y cuando la posición no cree una presión excesiva en el manguito, ya que la presión lo puede aspirar y provocar una pequeña pérdida cuando se levante. Cuando se libere la presión, el manguito se inflará otra vez y volverá a su estado normal. Sólo recuerde que, al estar sentado, no deberá existir presión en la zona del perineo.
 8. Ni el dispositivo ni el manguito limitarán su libido o le impedirán tener erecciones.
 9. El dispositivo ha sido diseñado para ser discreto e indetectable a los escáneres de IRM y en el aeropuerto.
 10. El dispositivo tiene una vida mínima de 30 000 ciclos, o en promedio, de 7 a 10 años. Por supuesto, puede funcionar durante mucho más tiempo.
 11. Si nota que hay un aumento de las pérdidas, esto podría significar que el dispositivo ha perdido un poco de presión o simplemente que, debido a las características individuales de cada uretra, se podría requerir poner más presión. Esto es perfectamente normal. Debe ponerse en contacto con su médico y él inyectará una solución salina en el dispositivo hasta que el nivel de presión sea adecuado.
 12. Si, por la razón que sea, usted necesita introducir un catéter en la uretra, el manguito debe vaciarse y se deberá desactivar el dispositivo. Si no se realiza este paso, se corre el riesgo de lastimar la uretra o dañar el manguito. Con certeza, se producirá una lesión si no se desactiva el dispositivo.
- Solicite que le den la tarjeta de bolsillo de Zephyr, la cual deberá llevar consigo para presentársela a los médicos en caso de que sea necesario realizar alguna operación en el área pélvica.



SU SOLUCIÓN PARA LA INCONTINENCIA

ZSI 375 ESFÍNTER URINARIO ARTIFICIAL



MANUAL DEL PACIENTE Más información en: www.zephyr-si.com

Distribuidor local

ZEPHYR Surgical Implants
Route des Jeunes 4 - 1227 Acacias (Geneva) Switzerland
Tel : + 41 22 327 1026 / Fax : + 41 22 327 1027
Email : contact@zephyr-si.com / www.zephyr-si.com



1 - ANATOMÍA

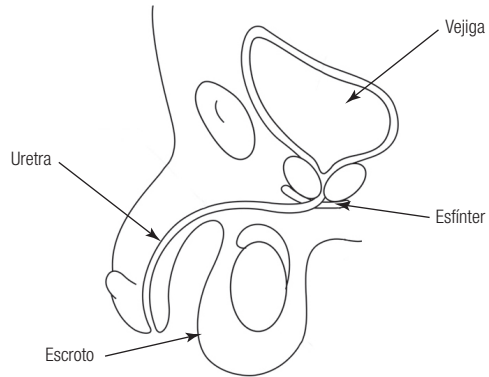
La **vejiga** es el órgano que contiene la orina.

El **Esfínter Intrínseco** es un músculo alrededor de la uretra.

Al comprimir la uretra, el esfínter mantiene la orina en la vejiga y previene la incontinencia. Cuando el esfínter libera la uretra, la vejiga se puede vaciar.

La **Uretra** es el canal que elimina la orina del cuerpo desde la vejiga.

El **Escroto** es la bolsa que contiene los testículos.

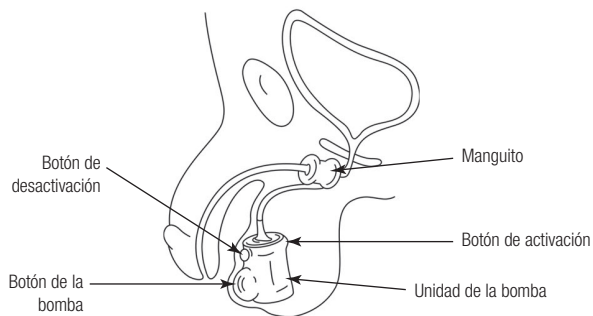


2 - EL ESFÍNTER ARTIFICIAL ZSI 375

El esfínter urinario artificial ZSI 375 es un dispositivo médico implantado en el cuerpo. Funciona como un esfínter intrínseco.

El **Manguito** se ubica alrededor de la uretra.

La **Unidad de la Bomba** se ubica en el escroto.

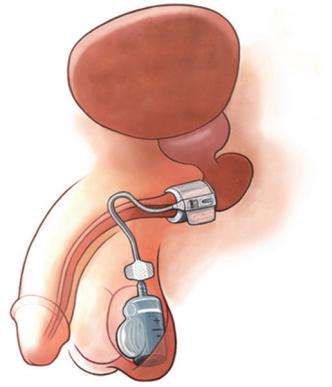


Los pacientes no deben tocar esto.

El **Botón de Desactivación** es un botón pequeño que se ubica en la parte superior de la bomba justo encima del botón de la bomba.

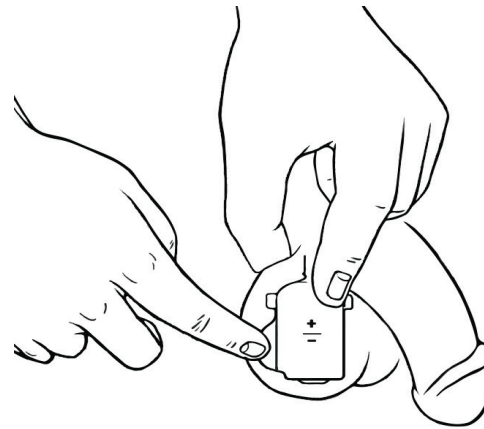
El **Botón de Activación** es un botón pequeño que se ubica en la parte superior de la unidad de la bomba en el extremo opuesto al botón de desactivación y al botón de la bomba.

3 - FUNCIONAMIENTO DEL ESFÍNTER URINARIO ARTIFICIAL ZSI 375



El paciente es continente ya que el manguito comprime la uretra.

3.1 - ¿CÓMO ORINAR?



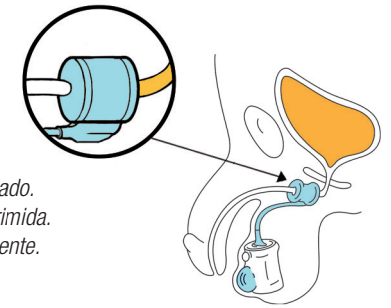
Con una mano, sostenga la unidad de la bomba en el escroto con el botón de la bomba hacia delante.

Con el dedo índice de la otra mano, oprima y suelte el botón de la bomba una vez.

El manguito se desinfla y esto descomprime la uretra.

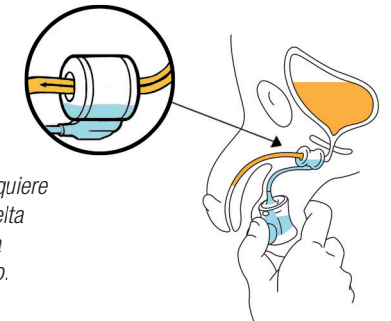
En el transcurso de 2 o 3 minutos, el manguito se reinflará automáticamente y volverá a comprimir la uretra.

3.2 - EL CIRCUITO HIDRÁULICO



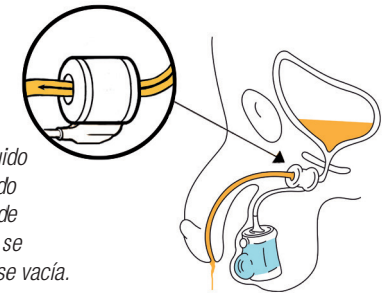
Paso 1

El manguito está inflado. La uretra está comprimida. El paciente es continente.



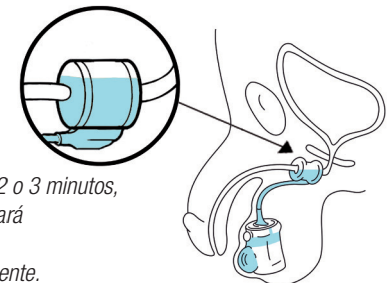
Paso 2

Cuando el paciente quiere orinar, presiona y suelta el botón de la bomba ubicado en el escroto.



Paso 3

La unidad saca el fluido del manguito liberando la presión alrededor de la uretra. El paciente se descarga y la vejiga se vacía.



Paso 4

En el transcurso de 2 o 3 minutos, el manguito se reinflará automáticamente. El paciente es continente.